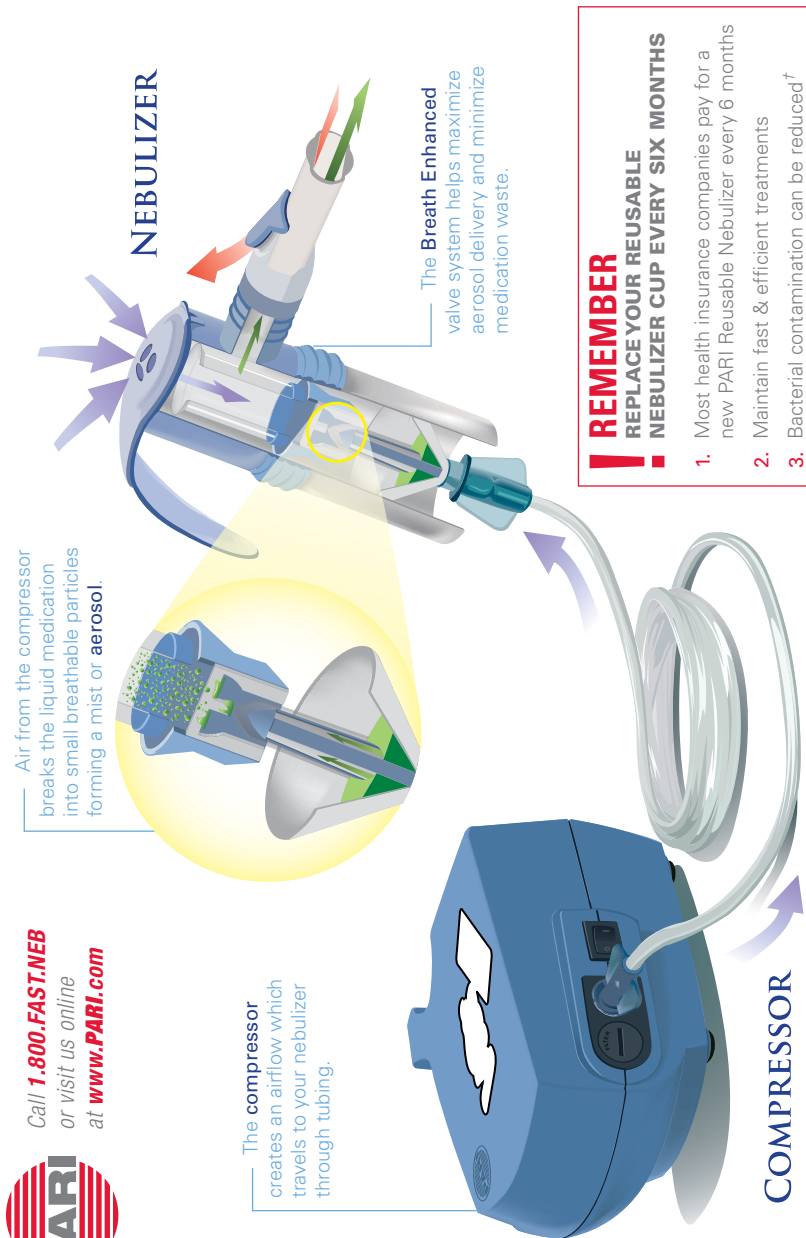


UNDERSTANDING YOUR PARI LC[®] REUSABLE NEBULIZER & COMPRESSOR



[†]Lester, Mary K. Nebulizer Use and Maintenance by Cystic Fibrosis Patients: A Survey Study. *Respiratory Care* 2004; 49(12): 1504-1508.

 Call **1.800.FAST.NEB**
or visit us online
at **www.PARI.com**

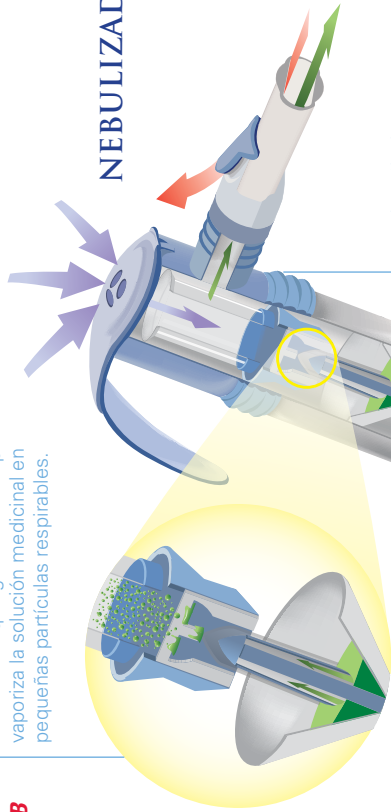


Llame al **1.800.FAST.NEB**
o visite **www.PARI.com**

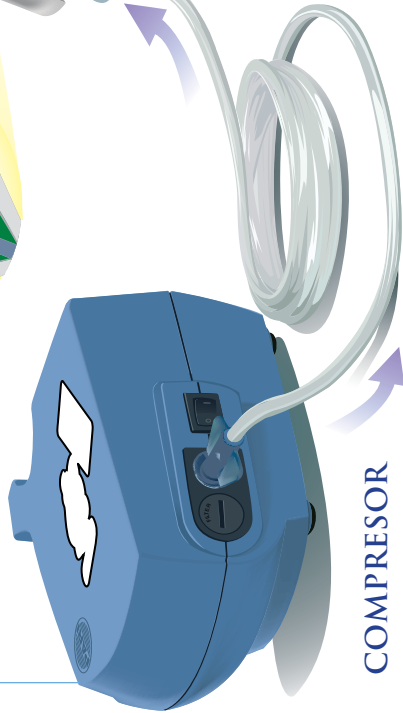
El aire que genera el compresor vaporiza la solución medicinal en pequeñas partículas respirables.

El compresor crea un flujo de aire que atraviesa una manguera hasta llegar al nebulizador.

NEBULIZADOR



La válvula cuenta con un sistema que **mejora la aspiración** y la administración del aerosol, lo que permite aprovechar la solución medicinal al máximo.



COMPRESOR

! RECUERDE
DEBE CAMBIAR EL FILTRO DE SU NEBULIZADOR
REUTILIZABLE CADA SEIS MESES.

1. La mayoría de las compañías de seguro médico cubren el costo de un nebulizador reutilizable PARI nuevo cada seis meses
2. Tratamientos rápidos y eficaces
3. Puede reducirse la contaminación bacterial[†]

INFORMACIÓN SOBRE SU COMPRESOR & NEBULIZADOR REUTILIZABLE PARI LC®