

FRANCAIS

GUIDE D'UTILISATION

Le moniteur ci-joint est conçu pour vous aider à tirer le maximum de bienfaits de votre dispositif PEP de PARI. Il est important que lisez et comprenez les instructions dans le guide d'utilisation fourni avec le dispositif PEP de PARI avant même de raccorder le moniteur.

I. RACCORDEMENT DU MONITEUR AU DISPOSITIF PEP DE PARI

1. Enlever le capuchin de raccord de manomètre du dispositif PEP de PARI (Fig. 1). Ranger le capuchin dans un endroit sûr pour usage future.
2. Raccorder le moniteur au raccord de manomètre (Fig.2). Fixer fermement en place la tubulure pour assurer un raccordement étanche.
3. Lors de chaque expiration dans le dispositif PEP de PARI et le moniteur, veiller à maintenir le dessus de l'indicateur bleu dans la région comprise entre les lignes noires (Fig. 3). Ces lignes indiquent que la pression se situe entre 10 et 20 cm d'eau.

II(A). NETTOYAGE DU MONITEUR

1. Examinez périodiquement l'intérieur de la base de l'indicateur de pression pour en vérifier l'état de propreté.
2. Pour l'inspecter ou la rincer, retirer le capuchin protecteur bleu situé sur le dessous.
3. Assurez-vous que l'intérieur est sec avant de rassembler le tout.

⚠ AVERTISSEMENT

Ne pas immerger le moniteur au complet dans l'eau, car cela risque d'en affecter la précision. Protéger la section transparente de l'indicateur. Durant le nettoyage de l'unité. Inspecter régulièrement le dispositif pour s'assurer qu'il est propre et qu'il fonctionne bien. En cas d'endommagement, NE PAS L'UTILISER. Le jeter et le remplacer.

II(B). NETTOYAGE DE LA TUBULURE

1. Nettoyer l'intérieur et l'extérieur de la tubulure, une fois par jour dans de l'eau savonneuse chaude.
2. Rincer et laisser égoutter complètement l'eau de la tubulure.
3. Laisser sécher à l'air sur une surface propre. Ne pas réutiliser la tubulure lorsqu'elle n'est pas complètement sèche.



PARI Respiratory Equipment, Inc.
2412 PARI Way, Midlothian, VA 23112 USA
Tel: 800.FAST.NEB (327.8632) and 804.253.7274
Fax: 804.253.0246 | Product.Info@PARI.com
www.PARI.com

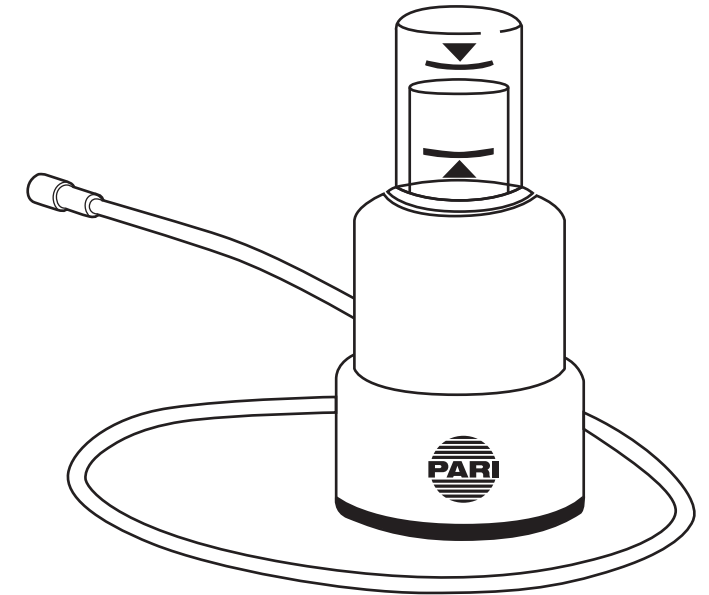
© 2016 PARI Respiratory Equipment, Inc. DS-44-461 REV C 4-16

PARI PEP MONITOR

PART# 044B4612

FOR USE WITH PARI PEP SYSTEM

FOR SINGLE PATIENT USE (ONE PERSON) ONLY



WARNING / ADVERTENCIA / AVERTISSEMENT:

US Federal Law restricts this device to sale by or on the order of a physician.
La Ley Federal de los Estados Unidos de Nortamérica (USA) permite la venta de este producto solo bajo prescripción médica.
La loi fédérale américaine exige que ce dispositif soit vendu sur recommandation ou prescription médicale.

FIG 1

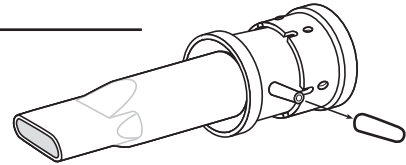


FIG 2

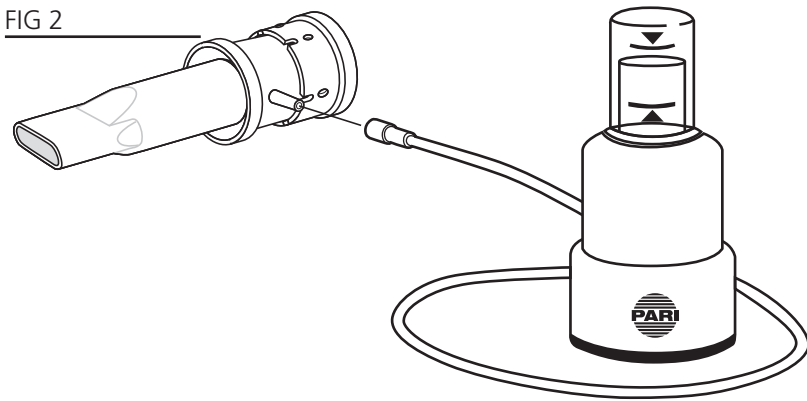
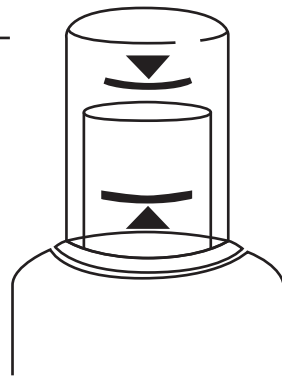


FIG 3



ENGLISH

INSTRUCTIONS FOR USE

The enclosed monitor was designed to assist you in receiving optimal benefit from your PARI PEP device. It is important that you read and understand the "Instructions For Use" included with your PARI PEP device before attaching monitor.

I. ATTACHING MONITOR TO PARI PEP

1. Remove the manometer port cap from the PARI PEP (Fig. 1). Store cap in a safe location for future use.
2. Attach monitor tubing to the manometer port (Fig. 2). Push tubing on firmly to ensure a tight seal.
3. When exhaling through your PARI PEP and monitor, always keep the blue indicator top in the area between the black lines (Fig. 3). These lines indicate a pressure between 10-20 cm of water.

II(A). CLEANING INSTRUCTIONS FOR MONITOR

1. The interior of the base of the Pressure Indicator should be inspected for cleanliness periodically.
2. To inspect or rinse, remove the blue protective cap on the bottom.
3. Ensure interior is dry before reassembling.

⚠ WARNING

Do not submerge the entire monitor under water or it will affect accuracy. Protect the clear indicator section of the unit while cleaning. Inspect device on a routine basis to ensure cleanliness and function. If damaged, DO NOT USE. Discard and replace.

II(B). CLEANING INSTRUCTIONS FOR TUBING

1. Clean tubing inside and out, once a day in warm soapy water.
2. Rinse and drain all water out of tube.
3. Allow to air dry in a clean surface. Do not reuse tubing until completely dry.

ESPAÑOL

INSTRUCCIONES PARA EL USO

El monitor fue diseñado para ayudarle a que reciba el beneficio óptimo de el Sistema PARI PEP, El importante que usted lea y entienda las Instrucciones Para El Uso incluidas con su Sistema PARI PEP antes de conectar el monitor.

I. CONECTANDO EL MONITOR AL PARI PEP

1. Remueva el Tapa del porte de Manómetro del PARI PEP (Fig. 1). Guarde la tapa en un lugar segura para utilizarla después.
2. Conecte la manguera de el monitor al Porte de Manómetro del PARI PEP (Fig. 2). Presione la manguera firmemente para asegurar una Buena conexión.
3. Cuando utilice el monitor, asegúrese de mantener el indicador azul del monitor entre las dos líneas negra cuando espire (Fig.3). Estas líneas indicant una presión espiratoria entre 10 a 20 cm de agua.

II(A). COMO LIMPIAR EL MONITOR DEL PARI PEP

1. El interior de la base de el monitor debe ser inspeccionada periódicamente.
2. Para inspeccionar o enjuagar, remueva la capa protectora azul en la base del monitor.
3. Asegúrese que esta completamente seco antes de volverlo a montar.

⚠ ADVERTENCIA

No sumerja el monitor complete en agua porque podría afectarle su precision. Inspeccione el aparato rotundamente para asegurarse de que este funcionando adecuadamente. Si el monitor esta dañado, NO LO UTILICE. Reemplácelo con uno Nuevo.

II(B). COMO LIMPIAR LA MANGUERA DEL MONITOR

1. Limpie la manguera del monitor por adentro y por afuera, una ves al día, utilizando agua tibia y jabón liquido.
2. Enjuage la manguera del monitor y escurra toda el agua.
3. Permita que se seque en una superficie limpia. Asegúrese que esta completamente seca antes de volverla a montar.