

## DISPLAY FUNKTION

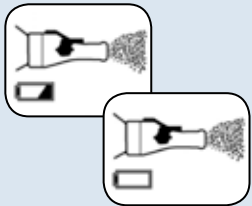
### Display liefert Feedback

Der eFlow<sup>®</sup>rapid mit eBase<sup>®</sup> Controller kann deutlich mehr. Die Displayanzeige gibt ein Feedback während der Inhalation.



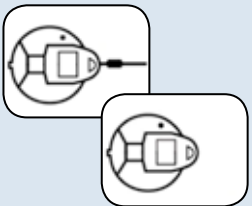
## BEISPIELE

### DISPLAY INFORMATIONEN



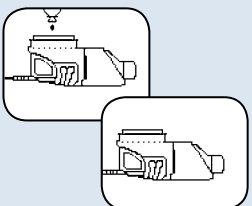
#### Batterie halbvoll

- ▶ Neue Batterien bereit halten oder mit Netzteil betreiben



#### Kabelanschluss zur Steuerungseinheit oder zum Vernebler unterbrochen

- ▶ Kabelanschlüsse überprüfen



#### Kein Medikament eingefüllt

- ▶ Medikament einfüllen

## GUT ZU WISSEN

Der eBase<sup>®</sup> Controller lässt sich mit dem eFlow<sup>®</sup>rapid Vernebler sowie mit arzneimittelspezifischen Verneblern einsetzen (z. B. Tolero<sup>®</sup> for Vantobra<sup>®</sup>).



eFlow<sup>®</sup>rapid  
nebuliser system

Bestell-Nr.: 178G1005

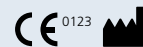
Der eFlow<sup>®</sup>rapid Vernebler und der eFlow<sup>®</sup>rapid Aerosolzerzeuger sind sowohl mit dem eBase<sup>®</sup> Controller (blaue Steuerungseinheit mit Display) als auch mit der türkisfarbenen Steuerungseinheit kompatibel.



eFlow<sup>®</sup>rapid Vernebler  
(inkl. Aerosolzerzeuger)  
Bestell-Nr.: 678G8222



eFlow<sup>®</sup>rapid Aerosolzerzeuger  
Bestell-Nr.: 678B2620



PARI Pharma GmbH, Moosstraße 3, 82319 Starnberg, GERMANY  
E-Mail: info@pari.de, Tel. +49 (0) 8151 279 0, www.pari.com

### Autorisierter Vertragshändler für

#### Deutschland

INQUA GmbH  
Moosdorfstraße 1  
82229 Seefeld  
GERMANY  
E-Mail: info@inqua.de  
Tel. +49 (0)8152 99 34 0  
Fax +49 (0)8152 99 34 20  
www.inqua.de

#### Schweiz

ResMed GmbH  
Viaduktstraße 40  
4051 Basel  
SWITZERLAND  
Tel. +41 (0)61 564 70 00  
Fax +41 (0)61 564 70 10  
www.resmed.ch

#### Österreich

Ferdinand Menzl  
Medizintechnik GmbH  
Portheimgasse 14  
1220 Wien  
AUSTRIA  
Tel. +43 (0)1 255 89 600  
Fax +43 (0)1 255 89 60 60  
www.menzl.com

178D1050-C-2019-04



eFlow<sup>®</sup>rapid

mit eBase<sup>®</sup> Controller

eFlow<sup>®</sup>rapid  
nebuliser system

www.eFlowrapid.info

eFlow®rapid

nebuliser system

### Moderne Inhalationstherapie doppelt so schnell!<sup>1</sup>

eFlow®rapid ermöglicht eine schnelle und effiziente Inhalation und erleichtert die Therapie deutlich.<sup>2,3</sup>



### Vorteile für Patienten

- Kurze Inhalationszeiten für **mehr Lebensqualität**
- Geräuschloser Betrieb für **diskreten Einsatz**
- Leicht, klein, mit Netz- oder Batteriebetrieb für **mehr Mobilität**
- Leicht zu **reinigen und zu desinfizieren**, bietet hohe **Hygienesicherheit**
- Display liefert **Feedback** während der Inhalation

1) im Vergleich zum PARI LC PLUS Vernebler; D Hubert, S Leroy, S Dominique, J Kovarik: Pharmakokinetik comparison of [...] cystic fibrosis patients. European Cystic Fibrosis Society [...] 13-16 June 2007  
2) Fischer R et al. 2007, J.Cyst Fibr. 6 (Suppl 1): 41.  
3) Naehrig S et al. 2011, Eur J Med Res 16:63-66

## TIPPS FÜR DIE HYGIENE

### ZUHAUSE

Bitte Details in der Gebrauchsanweisung beachten!

#### Reinigen

Vernebler in Einzelteile zerlegen. Sofort nach jeder Inhalation mit warmem Leitungswasser und Spülmittel reinigen.



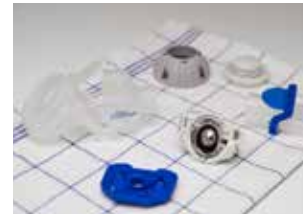
#### Desinfizieren

Verneblerteile und Aerosol-erzeuger mindestens 1x täglich ca. 6 Minuten im Vaporisator desinfizieren oder alternativ 5 Minuten in destilliertem Wasser auskochen.



#### Trocknen

Bitte auf vollständige Trocknung achten.



#### Aufbewahren

An einem sauberen, trockenen Ort aufbewahren.

## FUNKTIONSTEST

### FÜR AEROSOLERZEUGER

Messen Sie die Verneblungszeit von 2,5 ml isotonischer Kochsalzlösung (NaCl 0,9%).



1. Wenn die Verneblungszeit länger als 4 Minuten dauert, sollte der Aerosolerzeuger mit der easycare-Reinigungshilfe **gereinigt** werden.

4 Minuten



2. Wenn die Verneblungszeit nach der Reinigung mit der easycare länger als 5 Minuten dauert, sollte der Aerosolerzeuger **ersetzt** werden.

5 Minuten



## EINZELKOMPONENTEN



\* Verneblerkammer und Medikamentenbehälter sind vormontiert und nicht zerlegbar!