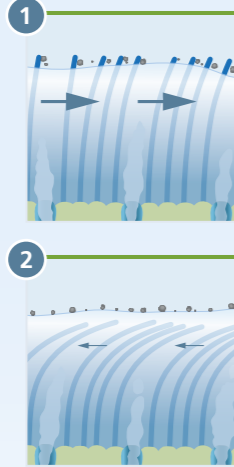


Selbstreinigung der Atemwege

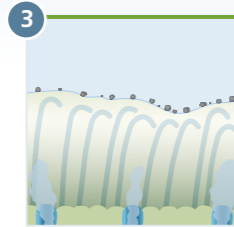
Natürlicher Mechanismus

Die Atemwege sind mit Härchen, den so genannten Zilien, und einer schützenden Schleimschicht überzogen. Auf dieser Schutzschicht bleiben Fremdkörper wie Viren, Bakterien oder Pollen haften. Die Zilien transportieren den Schleim mit den Fremdkörpern durch koordinierte Bewegungen Richtung Rachen: Sie schlagen in eine Richtung und ziehen sich dann unter dem Schutzfilm zurück. Dann richten sie sich wieder auf und schlagen wieder koordiniert in Richtung Rachen.



Gestörter Mechanismus

Dieser Prozess wird gestört, wenn zu viel Schleim produziert wird, wie beispielsweise bei einer Erkältung. Dann können die Zilien nicht mehr koordiniert schlagen und die Fremdkörper können nicht effektiv abtransportiert werden. Der Schleim ist zudem ein sehr guter Nährboden für Viren und Bakterien.



Wird die Schleimhaut zu trocken, können Fremdkörper den Schutzfilm leichter durchdringen und dadurch eine Erkrankung auslösen.

Abhilfe

Sowohl bei zu viel Schleim als auch bei trockenen Schleimhäuten kann die Inhalation von salzhaltiger Inhalationslösung helfen. Abhängig vom Salzgehalt wird der Schleim entweder gelöst oder die Schleimhäute werden befeuchtet. In beiden Fällen wird dadurch der natürliche Reinigungsmechanismus der Atemwege wiederhergestellt.

Salzhaltige Inhalationslösungen richtig inhalieren

Das alte Hausrezept „Kopf über Kochtopf“ funktioniert bei der Inhalation von Salzlösungen nicht. Es besteht zu einem Verbrühungsgefahr durch den heißen Wasserdampf. Zum anderen verdunstet nur das Wasser, das Salz lagert sich im Topf ab und die gewünschte Wirkung bleibt aus.

Deshalb sollten salzhaltige Inhalationslösungen immer mit einem modernen Inhalationsgerät vernebelt werden. Zur unterstützenden Therapie von Halsschmerzen und Husten eignet sich entweder der bewährte PARI BOY® Pro oder der innovative PARI BOY® free. Sollten Sie an einer Nasennebenhöhlenentzündung leiden, ist der PARI SINUS* das richtige Gerät für Sie.



Bei Fragen zur Inhalation von Salzlösung oder zu den PARI Inhalationsgeräten wenden Sie sich gerne telefonisch an die qualifizierten Medizinprodukteberater aus unserem PARI Service Center unter +49 (0) 8151 279 279.



PARI GmbH
Moosstraße 3
82319 Starnberg, GERMANY
Tel. +49 (0) 8151 279 0
Fax +49 (0) 8151 279 101
E-Mail: info@pari.de

www.pari.com

07700073-8-2019-07



Wissen rund um die Inhalation von Salzlösungen

www.pari.com

Inhalation von Salzlösung – eine sanfte, natürliche und wirkungsvolle Therapieoption

Schon seit Jahrhunderten ist bekannt, dass salzhaltige Luft, wie beispielsweise Meeresluft, eine wohltuende und beruhigende Wirkung auf die Atemwege hat. Sie regt die natürliche Selbstreinigung der Atemwege an und hilft dadurch den Schleim in Nase und Lunge zu lösen.

Dank moderner Inhalationsgeräte und Salzlösungen zur Inhalation kann man den Effekt von Meeresluft zu Hause nachahmen und so die Selbstreinigung der Atemwege unterstützen und diese gleichzeitig pflegen.

Das kleine 1 x 1 der Salzlösungen

Generell unterscheidet man zwischen isotonen und hypertonen Salzlösungen. Isotone Salzlösungen haben denselben Salzgehalt wie der menschliche Körper (0,9 %) und hypertone Salzlösungen haben einen Salzgehalt von 1 % und mehr. Der Salzgehalt ist für die Wirkung entscheidend:

Isotone Salzlösungen befeuchten und schützen die Atemwege

- Sie werden zur Prävention und unterstützenden Behandlung inhaliert.
- Sie helfen die Schleimhäute von Viren, Bakterien und Pollen zu reinigen.

Hypertone Salzlösungen lösen den Schleim

- Sie verflüssigen den Schleim und erleichtern so den Abtransport, z. B. durch Husten.
- Sie helfen dadurch Symptome zu lindern.

Anwendungsgebiete salzhaltiger Inhalationslösungen

Die Inhalation von salzhaltigen Inhalationslösungen ist eine natürliche, schonende und nebenwirkungsarme Therapie-Option. Deshalb kann man diese bereits von Geburt an anwenden.

Die Inhalation von Salzlösung kann zur unterstützenden Therapie verschiedener Krankheiten eingesetzt werden. Je nach **Krankheitsbild** wird die Inhalation folgender Salzlösungen empfohlen:

- Erkältungskrankheiten, wie Halsschmerzen oder Husten: isotone und hypertone Salzlösungen
- Nasennebenhöhlenentzündung*: isotone und hypertone Salzlösungen
- Akute Bronchitis und Bronchiolitis: isotone und hypertone Salzlösungen
- Heuschnupfen und allergisches Asthma: isotone Salzlösungen

Aber auch zur **Prävention** von Erkältungskrankheiten kann die Inhalation eingesetzt werden. Gerade im Winter, wenn die warme trockene Heizungsluft den Schleimhäuten Feuchtigkeit entzieht, kann die Inhalation von isotoner Salzlösung die Schleimhäute vor dem Austrocknen schützen und so helfen, eine Erkältung abzuwehren.

Falls Sie unter **Pollenallergie oder Heuschnupfen** leiden, kann Inhalieren die Linderung der Symptome unterstützen. Auch hier ist der Grund wieder die angeregte Selbstreinigung der Atemwege: Pollen werden verstärkt abtransportiert und die Irritation dadurch vermindert.

*Damit die Salzlösung in die Nasennebenhöhlen transportiert werden, empfehlen wir zur Behandlung von Nasennebenhöhlenentzündung (Sinusitis) den PARI SINUS mit pulsierenden Aerosol für die Behandlung von Sinusitis. Mehr Informationen finden Sie unter www.inhalieren-bei-sinusitis.de

Die Salzlösungen von PARI

PARI bietet sowohl isotone als auch hypertone Salzlösungen an. Alle sind rezeptfrei in Ihrer Apotheke erhältlich.

PARI NaCl Inhalationslösung

Isoton (NaCl 0,9 %)

- Befeuchtet die Atemwege
- Erstattungsfähig als Trägerlösung für jedes Alter (in Deutschland, AMR Anlage V)
- Für Säuglinge, Kinder, Schwangere und Erwachsene
- Steril und ohne Konservierungsmittel

Packungsgrößen**

20 x 2,5 ml PZN: 03109789
60 x 2,5 ml PZN: 00607423
120 x 2,5 ml PZN: 03450382
10 x 5 ml PZN: 12474217
20 x 5 ml PZN: 12474223



96 % Weiterempfehlung¹

PARI ProtECT® Inhalationslösung mit Ectoin®

Isoton (1,3 % Ectoin, Meersalz, Wasser)

- Befeuchtet und schützt die Atemwege
- Erste Inhalationslösung mit natürlichem Ectoin
- Für Säuglinge, Kinder und Erwachsene
- Steril und ohne Konservierungsmittel

Packungsgrößen**

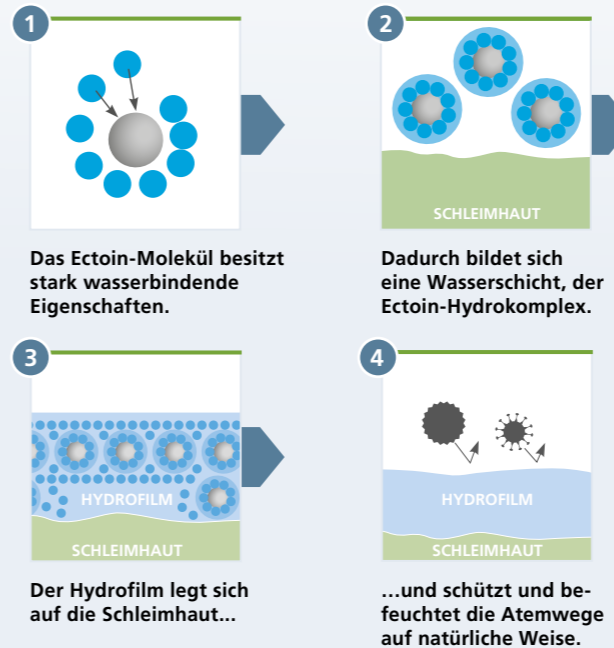
10 x 2,5 ml PZN: 12420440
20 x 2,5 ml PZN: 12359982
60 x 2,5 ml PZN: 12359999



93 % Weiterempfehlung¹

Wie wirkt Ectoin?

Das natürliche Zellschutzmolekül Ectoin weist stark wasserbindende Eigenschaften auf. Dadurch bildet sich bei der Inhalation ein Ectoin-Hydrokomplex, der sich schützend auf die Schleimhäute der Atemwege legt. So werden sie vor Viren, Bakterien und Allergenen, wie zum Beispiel Pollen, geschützt.



¹Bernek V., DGP 2019 München P547; NaCl 0,9%: 509 Teilnehmer (TN), MucoClear 3%: 129 TN, MucoClear 6%: 81 TN oder die dem zugrunde liegende Online Umfrage vom Sept 2017 - März 2018; 807 TN; PARI ProtECT Inhalationslösung: 87 TN

MucoClear® 3 % Inhalationslösung

Hyperton (NaCl 3 %)

- Löst den Schleim sanft und effektiv
- Kann den Krankheitsverlauf günstig beeinflussen
- Für Säuglinge, Kinder und Erwachsene
- Steril und ohne Konservierungsmittel

Packungsgrößen**

20 x 4 ml PZN: 05737219
60 x 4 ml PZN: 05737225



98 % bestätigen einen leichteren Krankheitsverlauf nach Anwendung¹

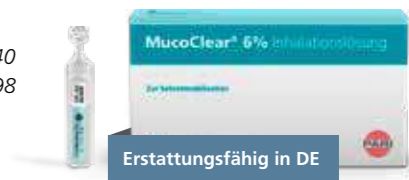
MucoClear® 6 % Inhalationslösung

Hyperton (NaCl 6 %)

- Löst den Schleim kraftvoll und erleichtert das Abhusten
- Erstattungsfähig zur Therapie der Mukoviszidose ab dem 6. Lebensjahr (in Deutschland, AMR Anlage V)
- Für Säuglinge, Kinder und Erwachsene
- Steril und ohne Konservierungsmittel

Packungsgrößen**

20 x 4 ml PZN: 03352840
60 x 4 ml PZN: 03352998



95 % bestätigen eine freiere und leichtere Atmung nach Anwendung¹

**In praktischen Kunststoffampullen