



# Asthma-Notfallplan für

.....  
Name des Kindes

.....  
Name & Telefonnummer Kontaktperson

.....  
Name & Telefonnummer behandelnder Arzt

## Auslöser für Asthma

Infekte

Körperliche Belastung/Sport

Pollen

Tiere

Hausstaubmilben

Nahrungsmittel, nämlich .....

Sonstiges, nämlich .....

# Asthma-Notfallplan

**Wichtig:**  
den Ablauf für  
den Notfall üben

## 1 Soforthilfe: Atemerleichternde Stellungen einnehmen



Torwarthaltung oder



Kutschersitz

## 2 Soforthilfe: Notfallspray verabreichen

Notfallspray\*: .....

Anzahl der Sprühstöße\*: ..... (VORTEX® Inhalierhilfe benutzen – siehe Rückseite)

## 3 Je nach Stärke der Asthmabeschwerden Kontaktperson oder zusätzlich Notarzt verständigen

### Leichte Asthmabeschwerden

Pfeifende Atmung, Husten, Kurzatmigkeit

⇒ Kontaktperson (siehe Vorderseite) verständigen.

### Schwere Asthmabeschwerden

Atemnot, eingezogene Nasenflügel, Sprachprobleme

⇒ Notarzt DE **112**, AT + CH **144** und Kontaktperson (siehe Vorderseite) verständigen.

Atemerleichternde Stellung beibehalten.

## 4 Wenn nach 5–10 Min. keine Besserung eintritt bzw. Notarzt noch nicht eingetroffen ist: erneut Notfallspray verabreichen

Notfallspray\*: .....

Anzahl der Sprühstöße\*: ..... (VORTEX® Inhalierhilfe benutzen – siehe Vorderseite)

Ist weitere Notfallmedikation notwendig\*?

Nein  Ja, nämlich: .....

Dosis: .....

**Anwendervideo zum Üben**  
[www.pari.com/inhalierhilfe-vortex](http://www.pari.com/inhalierhilfe-vortex)

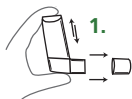
\*zu vereinbaren mit behandelndem Arzt

Diese Notfallkarte erhebt keinen Anspruch auf Vollständigkeit und wurde gemäß den Leitlinien zusammengestellt (NVL Asthma, 2020; Fachinformation Salbutamol-ratiofarm, 2017).



## □ Anwendung VORTEX® Inhalierhilfe mit Mundstück

1. Verschlusskappe entfernen, kräftig schütteln

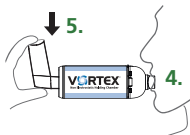


2. Mundstück in den Anschlussring der VORTEX stecken;



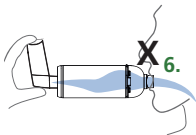
3. VORTEX Schutzkappe entfernen

4. Mundstück zwischen die Zähne nehmen, mit Lippen umschließen;



5. Sprühstoß auslösen

6. Tief und langsam ein- und ausatmen



## □ Anwendung VORTEX® Inhalierhilfe mit Maske

1. Verschlusskappe entfernen, kräftig schütteln



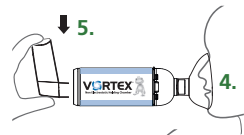
2. Mundstück in den Anschlussring der VORTEX stecken;

- 3.a VORTEX Schutzkappe entfernen,



- 3.b Maske aufstecken

4. Maske dicht über Mund und Nase anlegen,



5. Sprühstoß auslösen

6. Tief und langsam ein- und ausatmen

